



# RAPPORT D'EXPERTISE AUTOMOBILE

Vérfifié par KIFAL SERVICES



Véhicule vérifié par KIFAL AUTO

## NISSAN Juke



Ville : CASABLANCA

Référence De Véhicule : VEH0000W5J

Le présent rapport expose les résultats d'une expertise automobile effectuée par un expert KIFAL. le véhicule est **contrôlé sur +150 points** et suit un processus de sélection très strict répondant à des critères administratifs ou mécaniques. Kifal s'engage, à ne pas divulguer, ni à communiquer à quiconque tout ou partie des informations du propriétaire du véhicule. Pour plus d'informations sur le véhicule, veuillez contacter notre service commercial au 0529058892, ou accéder à notre site internet <https://kifal-auto.ma>.

Modèle : Juke

Boîte : Manuelle

Carburant : Diesel

Date MEC : 2016-04-21

1ère main : NON

Puissance Fiscale : 6

KM compteur : 136 939 KM

Origine véhicule : WW Maroc

Finition : Juke I - Ph1 - 1.5dCi Elégance BVM 110ch

Carrosserie : SUV / 4x4



Ce rapport est formulé et remis exclusivement par KIFAL AUTO  
KIFAL SERVICES - Email: [contact@kifal-auto.ma](mailto:contact@kifal-auto.ma) - Tél : 05 22 11 27 27 - Site : [www.kifal-auto.ma](http://www.kifal-auto.ma)

# EXPERTISE MÉCANIQUES ET MOTEUR DU VÉHICULE

## Section Châssis

Etat des longerons	Bon état	Etat des traverses	Bon état	Traces de corrosion	Bon état
Fixations des renforts	Bon état				

## Etat extérieur

Voile de peinture	✓	Teinte de la voiture	Usure	Etat capot	Usure
Pare-brise avant	Usure	Ouverture portes	Usure	Alignement des éléments	Usure
Etat male arrière	Usure	Etat pare-brise arrière	Usure	Conformité Serie vitres	Usure
Centrage des roues	Usure	Rétroviseurs	Usure	Etat des feux	Usure
Présence de rouille	Usure	Etat des jantes	Usure	Présence du pneu de secours	✓

## Intérieur du véhicule

Sièges Avants	Mauvais état	Sièges Arrières	Usure	Planches de bord	Bon état
État rétroviseur intérieur	Bon état	Panneaux de portes	Bon état	Garniture du ciel de toit/pavillon	Bon état
Plage arrière	Bon état	Ceintures de sécurité	Bon état	Usure des commandes	Bon état
Frein à main	Bon état				

## Moteur

Souffle au bouchon d'huile	Usure	Qualité de l'huile	Usure	Qualité liquide de refroidissement	Usure
Présence de fumée à l'échappement	Usure	Sonorité du moteur	Usure	Bloc compteur (jauge,cadran...)	Usure
Vibrations moteurs	Mauvais état				

## Essai Routier

Conditions de l'essai	Usure	Démarrage véhicule	Usure	Pédale d'embrayage	Usure
-----------------------	-------	--------------------	-------	--------------------	-------



Passage de vitesses	Usure	Accélération	Usure	Vibrations mécaniques	Usure
Tenue de route	Usure	Présence de bruits	Usure	Présence d'odeurs	Usure
Freinage / Ralenti	Usure	Passage marche arrière	Usure		

## Consommables

Usure des pneus	50%	Usure des plaquettes	25%	Usure des disques	25%
Usure des amortisseurs	25%	Etat de batterie	Bon état		

## Conformité Kilométrage

Usage du véhicule	Conforme	Etat du véhicule	Conforme
-------------------	----------	------------------	----------

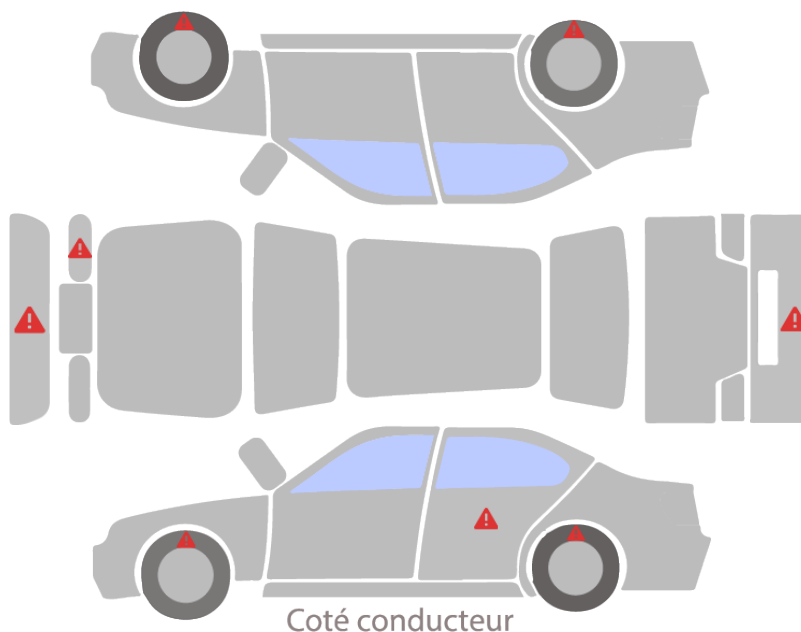
## Fonctionnement des options

Climatisation	Bon état	Vitres latérales	Bon état	Radar de recul	Bon état
Commandes au volant	Bon état	Ecran	Bon état		

## Conformité administrative

Conformité plaque immatriculation	✓	Conformité plaque constructeur	✓	Main levée ou carte grise non barrée	✗
Carte grise au nom du vendeur	✓	Présence 2e clé	✓		

## MAQUETTE



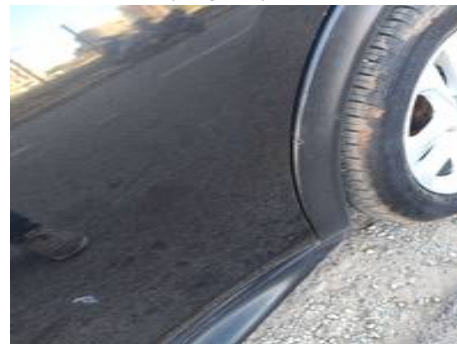
Bouclier arrière  
(Rayure)



Phare avant droit  
(Impact)



Porte arrière gauche  
(Rayure)



### Synthèse des autres Problèmes Techniques Non Illustrés

Pièce	Problème
Bouclier avant	Rayure
Pneu avant droit	Usure 75%
Pneu avant gauche	Usure 50%
Pneu avant droit	Usure 25%
Pneu arrière gauche	Usure 50%
Pneu arrière droit	Usure 50%

### SYNTHÉS DE L'EXPERTISE

État Carrosserie	★★★★☆
Esthétique extérieur	★★★★★
Fonctionnement options	★★★★☆
État moteur	★★★☆☆
Essai routier	★★★★☆
État consommable	★★★★☆